

Postup montáže FTE01

Technické údaje

Napájení	230 V AC
krátkodobý proud	195 mA
pracovní	9 mA
trvalý příkon	2 W
Krytí	IP 40

Doba otevření / zavření cca 3 minuty

(v závislosti na teplotě okolí)

Okolní teplota: max 60 °C
Vlhkost 10 - 90 % bez kondenzace

Použití a funkce:

Dvoupolohové ovládání, normálně uzavřený, pro montáž na radiátor nebo rozdělovač.

Pokud je ventil připojen k napětí, náplň (vosk) se zahřívá a ventil se otevře.

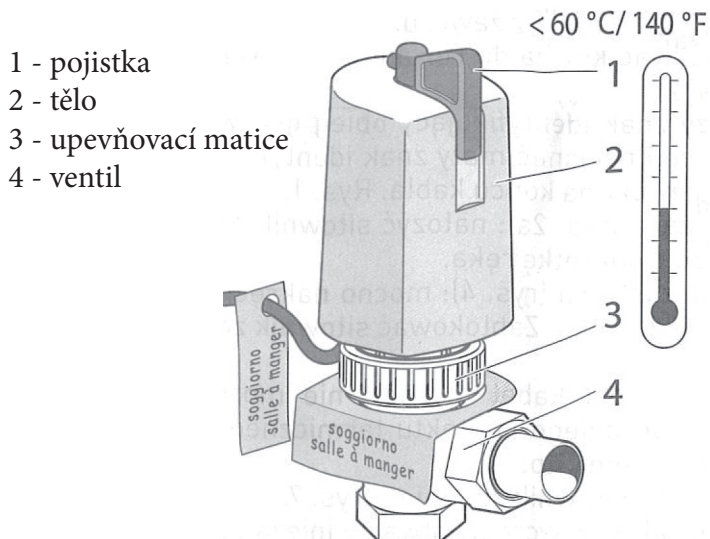
Při absenci napětí se vosk neohřívá a dojde k opětovnému uzavření.

Podmínky provozu:

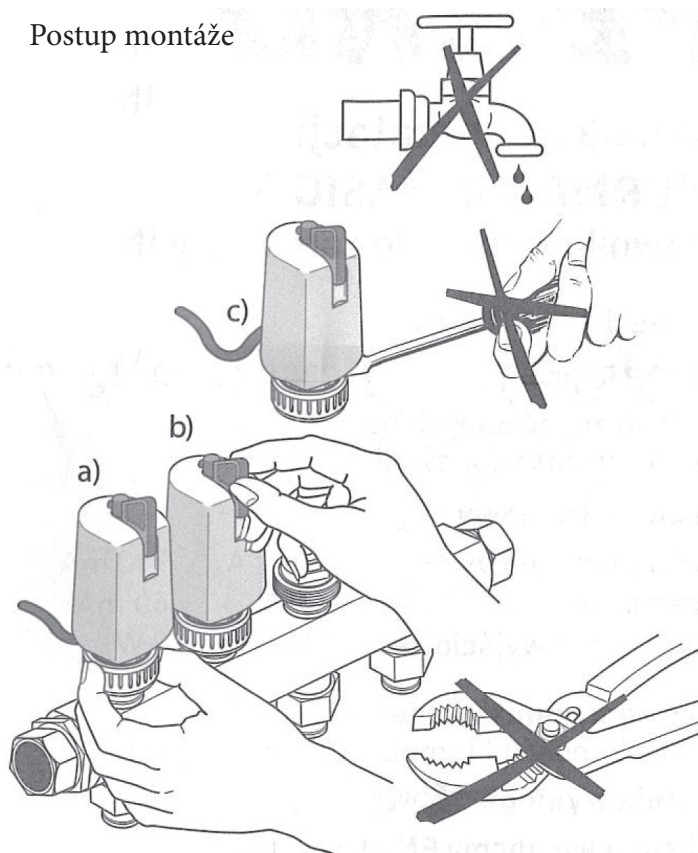
- Instalaci musí provádět kvalifikovaný pracovník.
- FTE není odolný proti uniku vody z vadných ventilů.

Postup instalace:

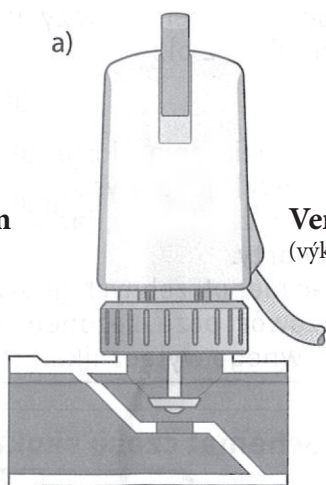
- Odstraňte kryt z ventilu.
- Nepoužívejte hasák nebo podobné nářadí.
- provedte montáž na radiátor , dotažení matice pouze rukou.
- Provedte zapojení elektrického přívodu.
- Nyní můžete provést hydraulickou zkoušku.
- Před spuštěním do ostrého provozu odstraňte pojistku, která zajišťuje stále otevření ventilu.



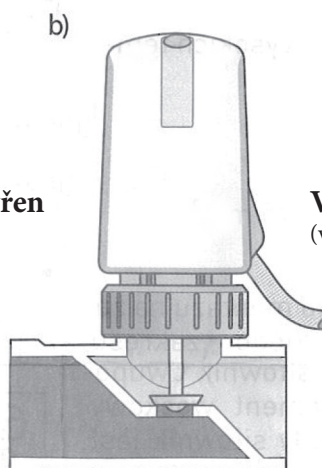
Postup montáže



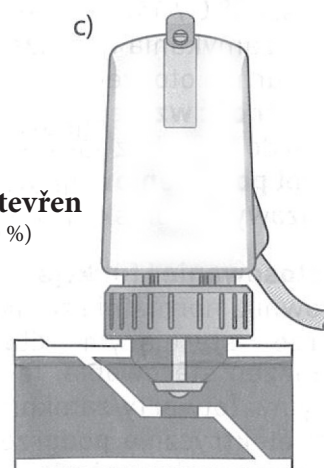
Před uvedením do provozu



Ventil uzavřen
(výkon 0 %)



Ventil otevřen
(výkon 100 %)



Postup montáže FTE01

Technické údaje

Napájanie	230 V AC
krátkodobý prúd	195 mA
pracovný	9 mA
trvalý príkon	2 W
Krytie	IP 40

Doba otvárania / zatvárania cca 3 minúty

(v závislosti na teplote okolia)

Okolité teplota: max 60 °C
Vlhkosť 10 - 90 % bez kondenzace

Použitie a funkcia:

Dvojpohové ovládanie, normálne uzavretý, pre montáž na radiátor alebo rozdeľovač.

Pokiaľ je ventil pripojený k napájaniu, náplň (vosk) sa zahrieva a ventil sa otvorí.

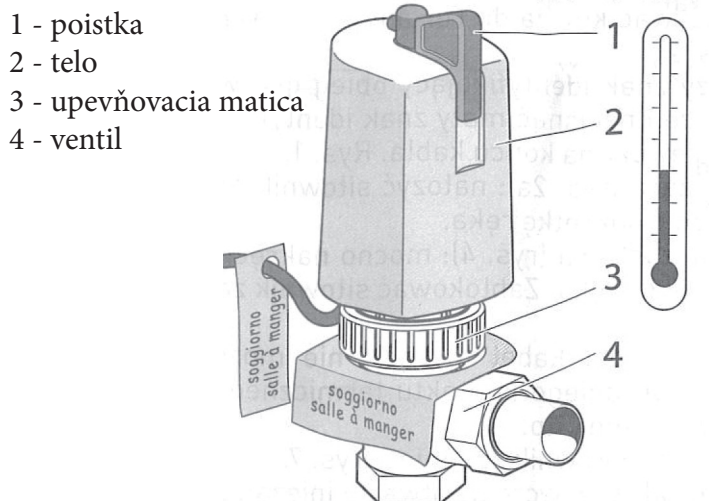
Pri absencii napätia sa vosk neohrieva a dôjde k opätovnému zatvoreniu.

Podmienky prevádzky:

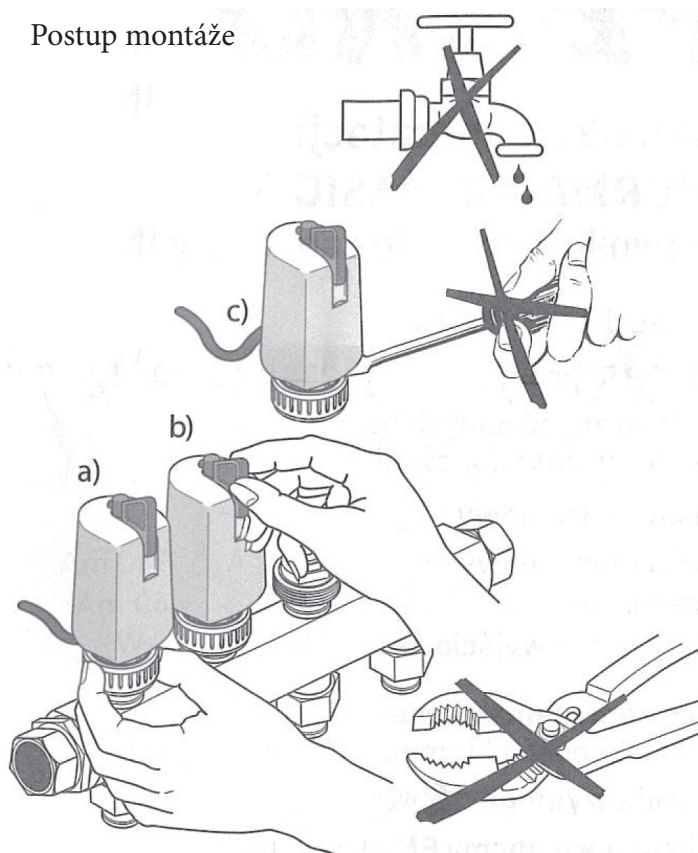
- Inštaláciu musí vykonávať kvalifikovaný pracovník.
- FTE nie je odolný proti úniku vody z chybných ventilov.

Postup inštalácie:

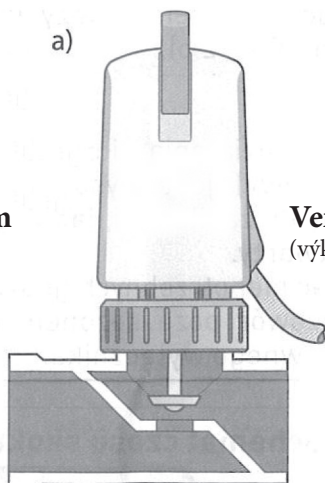
- Odstráňte kryt z ventilu.
- Nepoužívajte hasák alebo podobné nástroje.
- Urobte montáž na radiátor, maticu dotiahnite iba rukou.
- Urobte zapojenie elektrického prívodu.
- Teraz môžete urobiť hydrostatický test.
- Pred spustením do ostrej prevádzky odstráňte poistku, ktorá zaisťuje stále otvorenie ventilu.



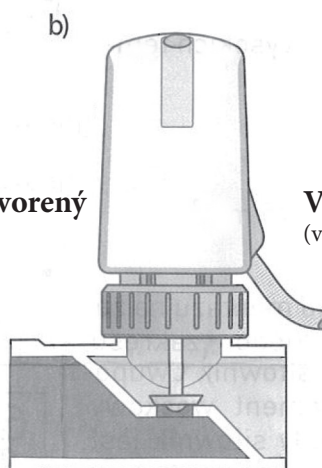
Postup montáže



Pred uvedením do prevádzky



Ventil uzatvorený
(výkon 0 %)



Ventil otvorený
(výkon 100 %)

